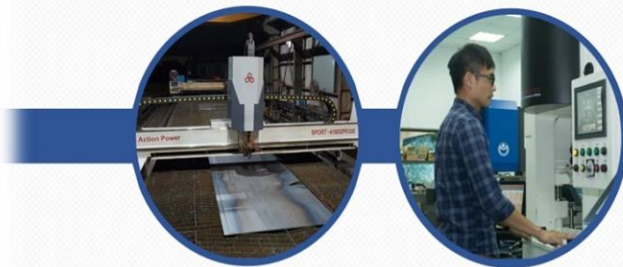


主要優勢和特點

- ▶ 超低耗電量工作穩定性高
- ▶ 適合長時間監測任務
- ▶ 有線、無線兩種版本
- ▶ 溫度監測範圍廣
- ▶ 附有溫度監控軟體，美觀且直覺
- ▶ 客製化控制箱燈號、按鈕
- ▶ 可輸出溫度記錄檔，方便更多運用
- ▶ Sensor 根據不同使用需求可進行更換



系統特色



精準的溫度監測方案

藉由熱電阻精準及測量範圍廣的特性，在嚴苛的環境下也可準確地測量溫度，可將最即時的資訊透過螢幕顯示，並串聯三色的、蜂鳴器等警示進行通知。

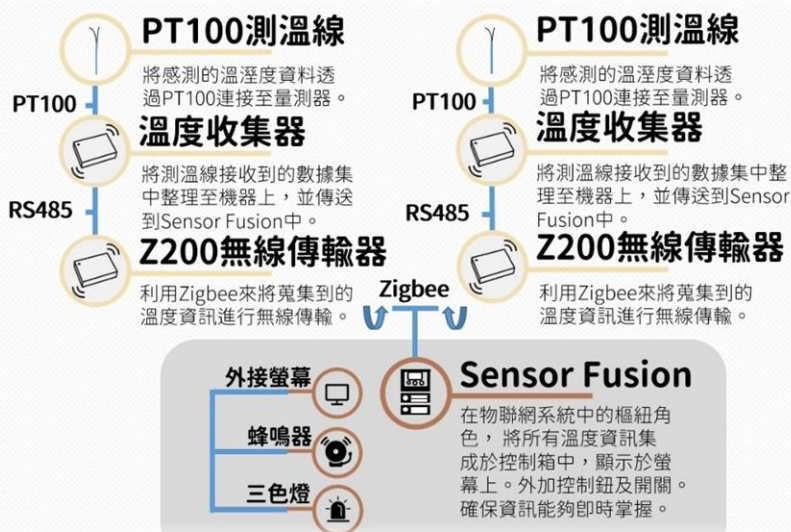
完整的規劃

一套完整的系統能讓您事半功倍，成本的掌握對於企業來說是十分重要的事，提供問題的完整配套及解決方案是我們所擅長的。

- 01 採用業界優質熱電阻，將工作環境下的溫度進行採集。
- 02 一體式的控制箱將三色燈、蜂鳴器、Gateway整合其中，方便且美觀。
- 03 在溫度異常的情況下，進行通報作動，讓操作者能夠迅速作出反應。

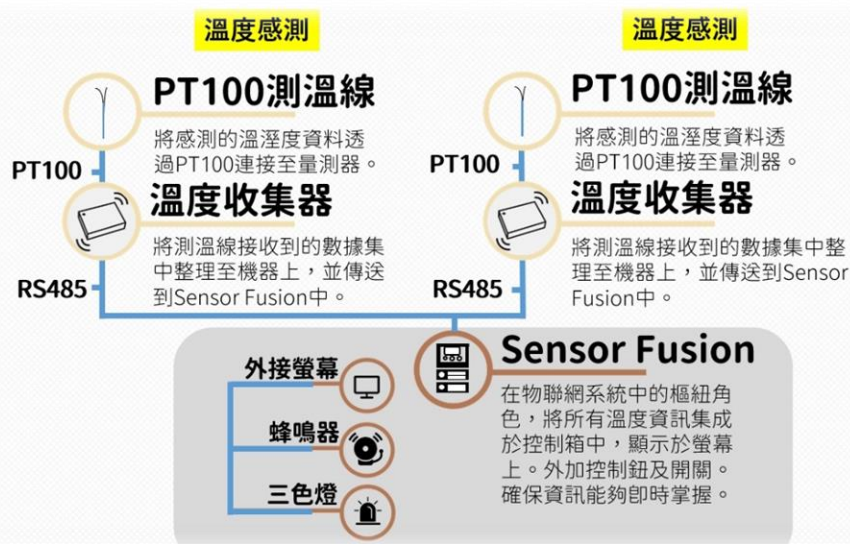
配置介紹(有線版本)

配置以客戶為主，此圖以量測兩個位置並使用 PT100 測溫線為例。方式為 PT100 測溫線放入測量環境中，並將其串接溫度收集器，利用 RS485 將溫度訊號串接進入 Sensor Fusion 中進行監控。



配置介紹(無線版本)

配置以客戶為主，此圖以量測兩個位置並使用 PT100 測溫線為例。方式為 PT100 測溫線放入測量環境中，並將其串接溫度收集器，將溫度訊號藉由 Z200 發送無線訊號到 Sensor Fusion 中進行監控。



產品規格

Sensor Fusion 控制箱

網路連線	乙太網路 RJ45 10/100Mbps <ul style="list-style-type: none">➢ 網路通訊協議 TCP socket, HTTPS, 行動網路 (選配)➢ GSM / WCDMA / LTE (FDD, WiFi (選配)➢ IEEE 802.11 b/g/n (2.4 GHz) 具網頁伺服器。可透過網頁執行各項設定，包括自身 IP、目的地 IP、名稱。
I/O 介面	自動控制介面： Digital output x 6 <ul style="list-style-type: none">➢ Digital input x4，可外接三色燈蜂鳴器。 數位通訊介面： RS485 port x 2 <ul style="list-style-type: none">➢ 可連接溫感熱電阻/熱電偶+溫感收集器模組 控制箱外按鈕： 電源燈 x 1 電源開關 x 1 <ul style="list-style-type: none">➢ 可進行客製化模組設計
電源輸入	直流 (7-24 V DC) 供電，最大 2.2W。
其他規格	內置 Gateway 實體按鈕 x 2 <ul style="list-style-type: none">➢ 恢復原廠設定鈕，另按鈕功能可由客戶指定。➢ 恢復原廠設定鈕，另按鈕功能可由客戶指定。 內置 Gateway 狀態燈號 x 12

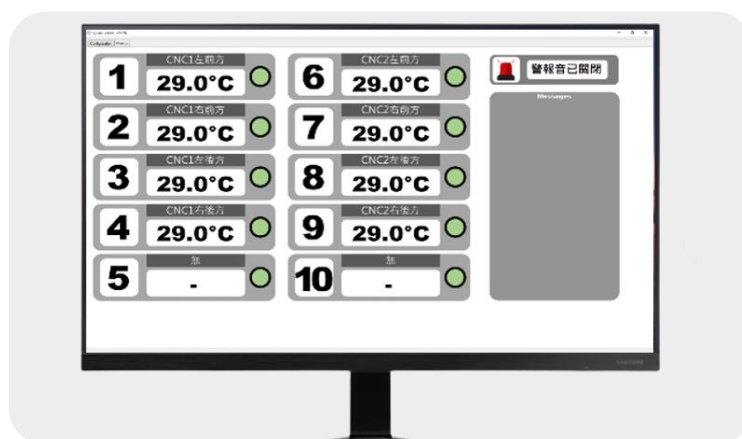
感溫熱電阻/偶線+溫感收集器

收集器通信參數	隔離型 RS-485 標準 Modbus RTU	通信距離 1200m 鮑率 4800~115200bps
PT100 熱電阻量程	-50°C 至 150°C 0°C 至 200°C	-200°C 至 100°C 0°C 至 400°C
K-type 熱電偶量程 (適用溫度極端環境)	J(0°C~760°C) T(-100°C~400°C) B(500 C ~1800°C)	K(0°C~1370°C) R(500 C ~1750°C) S(500 C ~1750°C)
收集器採樣速度	1 次/10 秒	

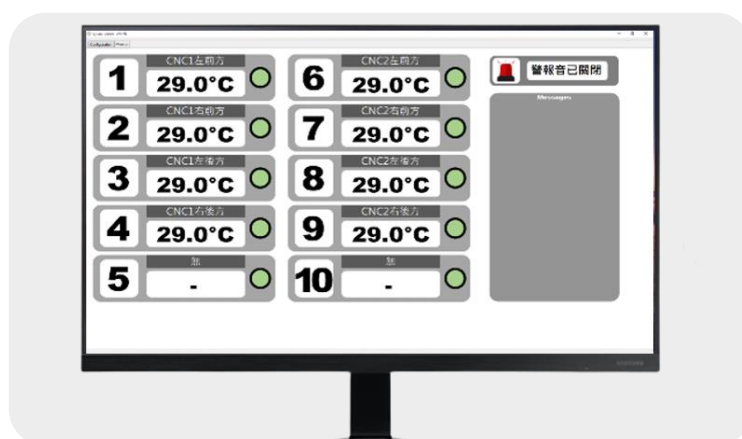
收集器精確度	優於 0.1%
收集器供電	12~40 V DC, 1W max@24 VDC
收集器 I/O	13 針插拔式連接端子
熱電阻規格	2~4 米長 三線帶有末端插腳端 插腳端(挖孔式貼片&長條探棒) PT100 規格溫度傳感器
熱電阻測量範圍	-200°C 至 550°C ，本次使用 0°C 至 100°C

軟體介紹

▶ 精美 Dashboard



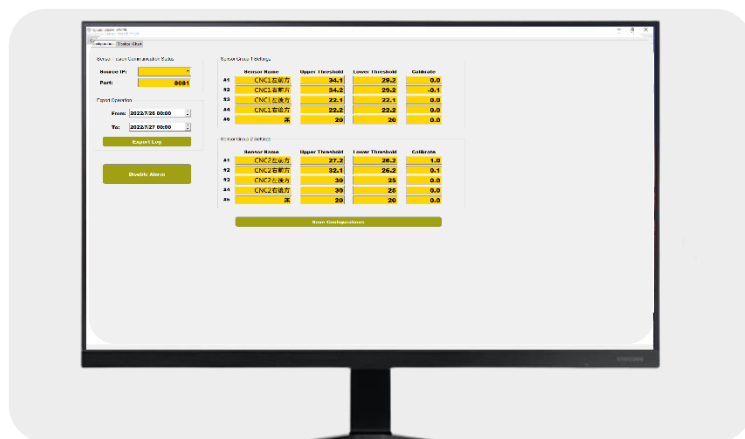
▶ 各區域 Sensor 獨立警示燈(紅綠藍)



▶ 溫度折線圖即時預覽



▶ 可按時間輸出記錄檔、調整溫度閾值、更改 Sensor 名稱



應用領域

▶ 精密設備/藥品生產廠房

▶ 烘烤設備

▶ 工廠機房

▶ 高溫加工廠房

▶ 冷凍貨運服務

▶ 有轉型需求的工廠